



COMMUNE DE VALREAS

Pôle Travaux et Marchés Publics
Dossier suivi par Vincent BARRAL
Tél : 04.90.28.28.88
Courriel : bureauetudes@mairie-valreas.fr

ARRETE DU MAIRE n° 2024-08/20 Accordant une permission de voirie

Le MAIRE de VALREAS,

Vu le Code Général des Collectivités territoriales et notamment ses articles L.2212-1, L.2212-4, L.2213-1 et L.2213.2,

Vu le Code de la Route,

Vu le Code de la voirie routière,

Vu le Règlement de la voirie communale de Valréas, approuvé par délibération du Conseil municipal du 25 avril 2005,

Considérant la demande présentée le mercredi 7 août 2024

Par : **Madame Delphine PAJOR pour le compte de la SAS PYLOCOM – PARIS – TSA 70011 chez sogelink – 69134 DARDILLY CEDEX pylocom-paris-d@demat.sogelink.fr**

Pour : occupation du domaine public pour la réalisation d'une tranchée pour l'extension du réseau fibre, 9 coteau des lauzes 2 à Valréas.

Considérant l'avis du Conseiller Municipal délégué à la voirie et aux services techniques,

ARRÊTE

ARTICLE 1 : L'entreprise **SAS PYLOCOM** est autorisée à entreprendre les travaux décrits ci-dessus, sous réserve de l'observation des conditions ci-après :

- **Prévenir les riverains de la gêne occasionnée,**
- **Signalisation à la charge du pétitionnaire de jour comme de nuit,**
- **Assurer le passage et la protection des piétons,**
- **Autorisation de stationner un ou plusieurs véhicules lourds ou légers, dans le périmètre des travaux.**
- **Schéma de principe de circulation : Fort empiètement de chaussée avec circulation maintenue.**
- **Découpage des enrobés à la scie.**
- **Compactage soigné par couche de 20 cm.**

- **Réfection des enrobés à chaud.**
- **Remise en état des lieux tous les jours et en fin de chantier,**
- Il est interdit de rejeter au collecteur d'eaux pluviales tous déchets, matériaux ou agrégats nécessaires à la maçonnerie,
- Se rapprocher des concessionnaires de réseaux (ENEDIS, GRDF, TELECOM, SAUR, etc...),
- La sécurité des usagers de la voie publique devra être assurée. Le permissionnaire est responsable des accidents pouvant survenir par défaut ou par insuffisance de signalisation. Les ouvrages ou installations sur le domaine public communal **et son occupation sont toujours accordées à titre précaire et révoquant sans aucune indemnité.**

ARTICLE 2 : La présente autorisation ne dispense pas de l'observation des règlements relatifs à l'urbanisme, au permis de construire, à la déclaration de travaux et à l'arrêté d'alignement notamment, elle ne vaut de permis de construire ou déclaration de travaux.

ARTICLE 3 : Cette autorisation est accordée **à compter du lundi 12 août 2024 pour une durée de 60 jours.**

ARTICLE 4 : Les droits des tiers sont et demeurent réservés.

ARTICLE 5 : Le Directeur Général des Services, le Responsable du Pôle travaux municipal, le Chef de la Police Municipale et le Commandant de la Gendarmerie de Valréas sont chargés, en ce qui le concerne de l'exécution du présent arrêté.

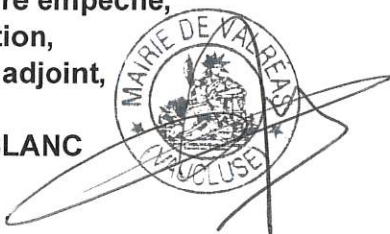
ARTICLE 6 : Ampliation du présent arrêté sera notifié à l'intéressé et annexée au recueil des actes administratifs de la commune.

ARTICLE 7 : Le présent arrêté peut faire l'objet d'un recours dans les deux mois suivant sa notification ou son affichage auprès du Tribunal administratif de Nîmes.

FAIT A VALREAS, le mercredi 7 août 2024

**Pour le Maire empêché,
Par délégation,
Le premier adjoint,**

Jean-Luc BLANC



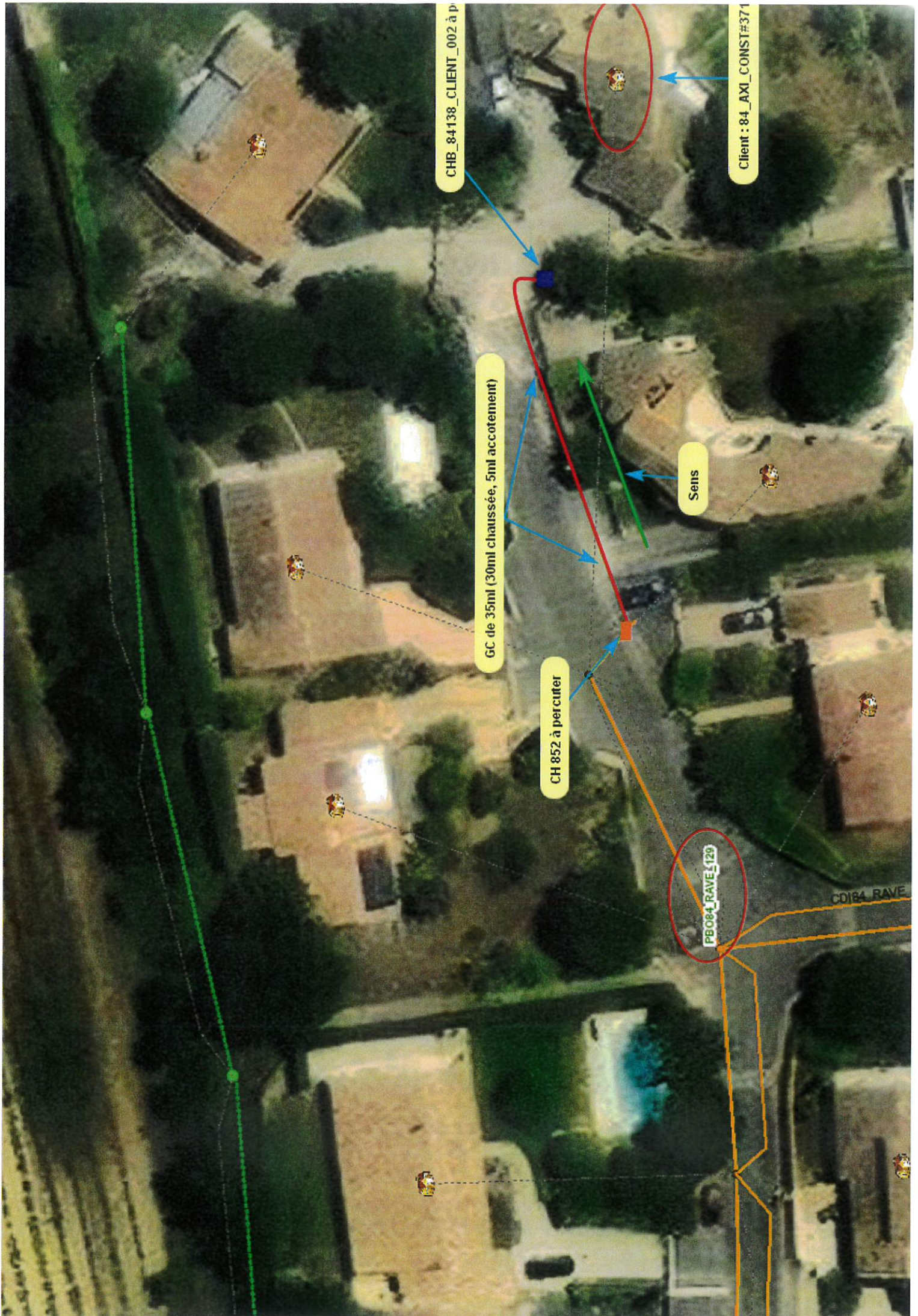
RAPPEL : Toute demande de permission de voirie doit être faite 15 jours avant le début du chantier.

La permission de voirie ne dispense pas le demandeur de l'obtention d'autorisations ou de déclarations nécessaires à son projet notamment :

Déclaration d'Intention de Commencement de Travaux (DICT) auprès des concessionnaires de réseaux (ERDF, GRDF, TELECOM, SAUR, etc...) avant d'entreprendre des travaux à proximité de réseaux souterrains, aériens ou subaquatiques situés sur le domaine public ou privé (références : Décret n° 2011-1241 du 05 octobre 2011).

Publication sur le site de la ville de valreas le : 2024
Notifié le 2024

Jérome
08 Août



CHB_84138_CLIENT_002 à p

Client : 84_AXI_CONST#371

GC de 35ml (30ml chaussée, 5ml accotement)

CH 852 à percuter

Sens

PB084_RAVE_120

COIRBA RAVE